

## Interruttore on-off con sensore di prossimità per armadi - 12/24/36Vdc - 8A

Articolo

EAN Code

**JO-CONTR-009**



Confezione: Scatola da 1pz., Imballo: Scatola da 5 scatole  
 Prezzo per: unità  
 Multiplo di vendita: 1pz.



### Caratteristiche

Interruttore con sensore infrarosso IR attraverso il quale è possibile controllare l'accensione automatica di nastri led, lampade e faretto funzionanti a tensione costante (12, 24 oppure 36Vdc).

### Funzionamento:

Il controller spegne l'uscita quando rileva la presenza di oggetti riflettenti i raggi infrarossi di fronte al sensore IR stesso. Il dispositivo può essere utilizzato come controller per luce di cortesia in armadi e altri mobili con ante. Se montato internamente a un mobile: aprendo l'anta l'uscita si accende chiudendo l'anta l'uscita si spegne

### Sensore

Distanza di lavoro: max 6cm circa  
 Angolo di lavoro: 15°  
 Foro di montaggio sensore: 10mm  
 Sensibilità: non modificabile

### Esempio d'installazione

Anta dell'armadio chiusa -> luce spenta;  
 Anta dell'armadio aperta -> luce accesa;

### Caratteristiche Generali

Marca: JOlight  
 Funzione: Controller  
 Adatto per: Monocolore  
 Metodo di controllo: Sensore IR

### Caratteristiche Elettriche

Tipo regolazione: Tensione costante (CV)  
 Tensione d'ingresso: 12/24/36V  
 Tensione d'uscita: come ingresso  
 Tipo di uscita: morsetti  
 Corrente/Ch: 8A  
 n. canali: 1  
 Potenza nominale (12V): 96W  
 Potenza nominale (24V): 192W

### Caratteristiche Meccaniche

Lunghezza: 82mm  
 Larghezza: 33mm  
 Altezza: 20mm  
 Grado di protezione: IP20  
 Materiale corpo: Plastica  
 Colore corpo: Bianco

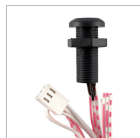
### Caratteristiche Termiche

Temp. di funzionamento: -10 / 40°C

### Note

- Il sensore NON è in grado di lavorare attraverso una superficie in vetro, plastica o plexiglass.
- Non allungare o modificare il cavo del sensore. Ogni modifica al cablaggio del sensore invalida la garanzia.
- L'alimentatore dovrà essere scelto in funzione del tipo di carico led utilizzato per tensione e corrente.
- Utilizzare un alimentatore con potenza nominale maggiore rispetto al carico led da alimentare (almeno 30%).

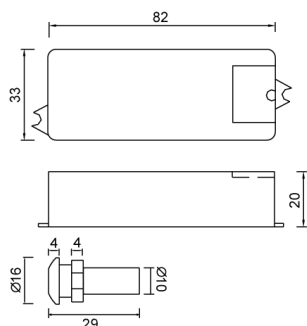
### Accessori inclusi



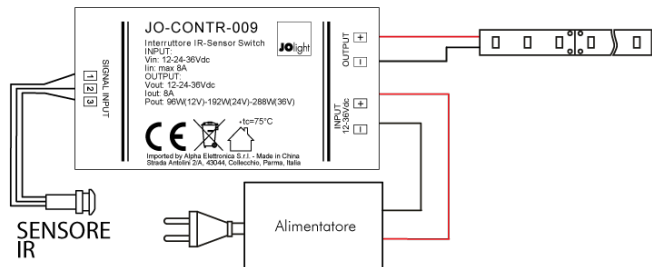
Sensore infrarosso IR - Lunghezza cavetto 1m



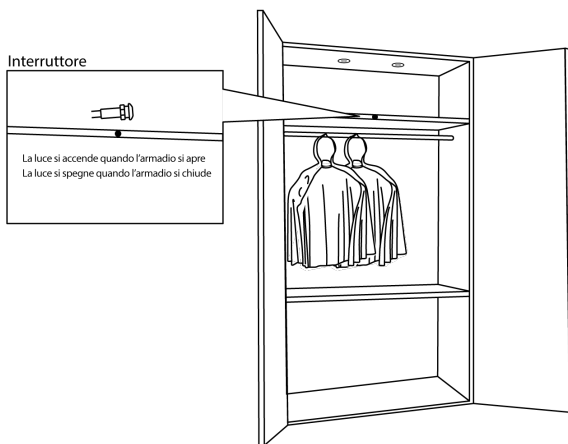
Dimensioni



### Collegamenti



### Montaggio



### Articoli correlati



**JO-CONTR-030/1**  
 Amplificatore per dimmer monocolore - 12/24/36Vdc - 8A  
 pag. 580



**JO-CONTR-030/2**  
 Amplificatore per dimmer monocolore - 12/24Vdc - 25A  
 pag. 581